

- **Skrei:** És pescada e consumida ao longo do ano?

- **Sardinha:** Não! A minha pesca é interdita entre dezembro e abril. Sou consumida ao longo do ano, sobretudo no Verão e nos arraiais dos Santos Populares. Aí sim, sou uma rainha. E tu, és pescado todo o ano?

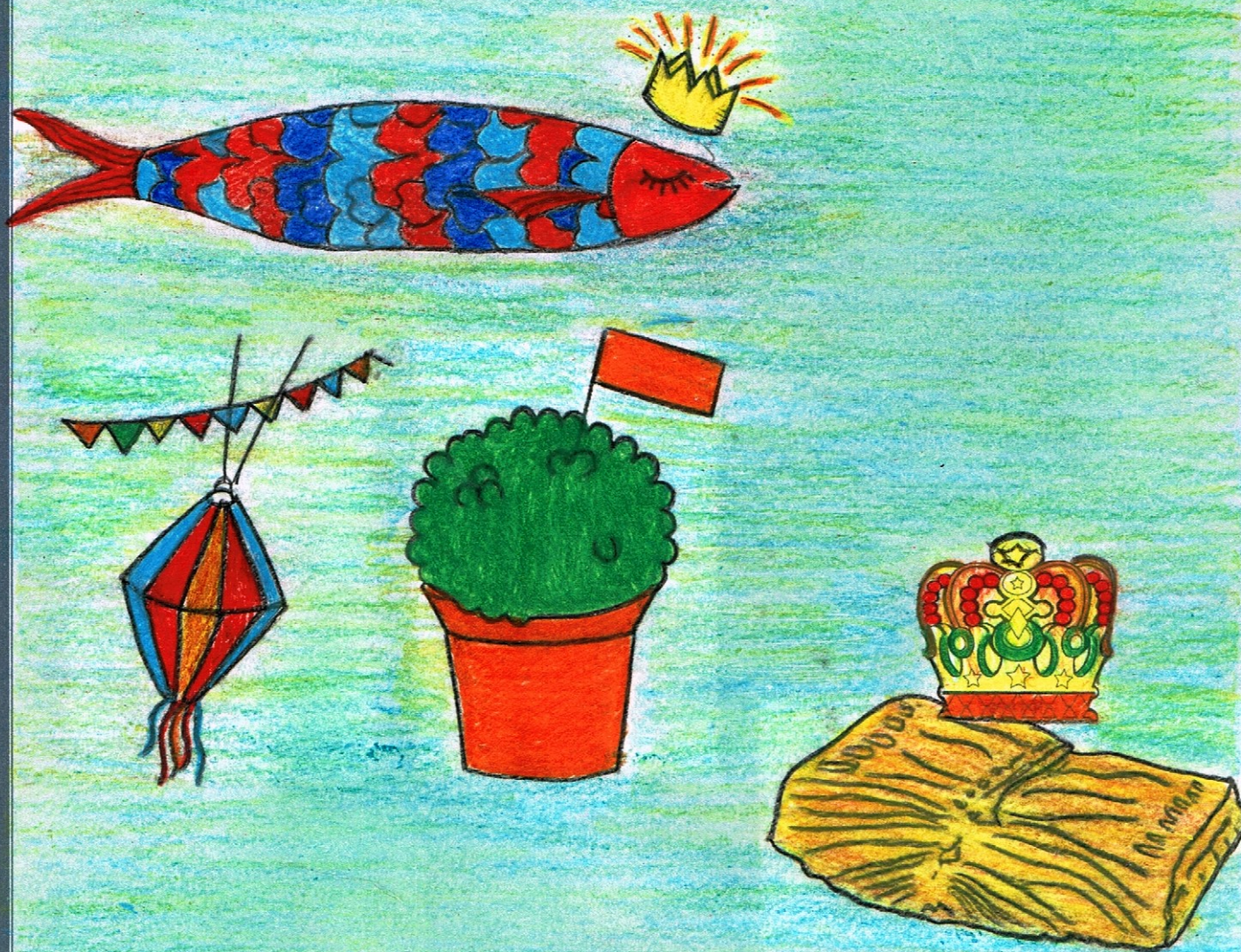
- **Skrei:** Não! O meu período de pesca é de janeiro até abril.

- **Sardinha:** E sabes quando és mais apreciado em Portugal?

- **Skrei:** Não. Diz-me lá tu.

- **Sardinha:** No Natal, és o rei na mesa dos Portugueses.

- **Skrei:** Que giro.... Era uma vez.... Um rei e uma rainha!



VITÓRIA...VITÓRIA... ACABOU A HISTÓRIA!